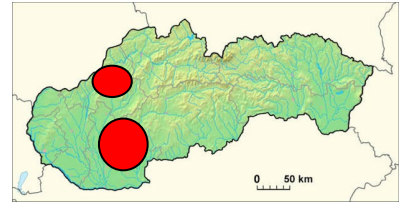


La Slovaquie, un joyau au cœur de l'Europe, est réputée pour sa beauté naturelle à couper le souffle et sa riche histoire. Du puissant Danube au sud jusqu'aux majestueuses montagnes des Carpates au nord, le pays offre des paysages incomparables regorgeant de vie sauvage.



### **SAISON DE CHASSE :**

Du 1<sup>er</sup> novembre 2026 au 20 décembre 2026 :

Sangliers sans distinction de sexe de taille et de trophées, cerfs, biches et faons, Daims, daine et faons, Mouflons, mouflonne et agneau de mouflon.

Du 1<sup>er</sup> janvier 2027 au 28 février 2027 : **Le tir des femelles adultes est interdit durant cette période.**

### **Programme prévu pour idéalement 12 à 14 chasseurs.**

### **REGIONS DE CHASSE :**

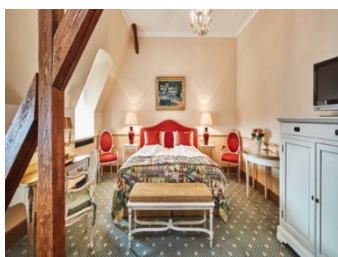
L'ensemble de la zone s'étale sur **200 000 Hectares**.

Le choix des territoires se fait en fonction des **densités d'animaux repérés** par les gardes avant votre arrivée.

**L'ECOSYSTEME :** s'appuie en général, sur de **grandes parcelles boisées** (feuillus et épineux), émaillée de terres agricoles et de collines. Le relief est peu marqué mais certains postes autorisent le tir jusqu'à 150 m. La majorité des postes sont similaires à ceux rencontrés lors des chasses en battue françaises. Terre de traditions et de grands espaces, la Slovaquie séduit par ses paysages préservés et son impressionnant patrimoine, avec plus de 180 châteaux et forteresses qui témoignent de sa riche histoire.

### **LES LOGEMENTS :** Au choix

1. En pavillons de chasse privatisés alliant confort et convivialité. 9 chambres doubles disponibles pour le premier pavillon, 5 chambres pour le second. Il y a 5 minutes de route entre les deux. Un garde assurant la navette.
2. En hôtel soigneusement sélectionné pour son confort et la qualité de ses prestations. 8 chambres doubles disponibles.
3. **Nous vous proposons un château baroque de luxe en option (150 € / nuit / chasseur).**



CHASS'ATLAS-DELANNOY – 266 Impasse de Vors 19 240 VARETZ.

Tel. (+33) 03 21 07 98 97, (+33) 06 35 47 34 85, (+33) 06 80 84 17 68 - Courriel : [info@chassatlas.com](mailto:info@chassatlas.com) - Site internet : [www.chassatlas.com](http://www.chassatlas.com).

Agence de voyages : code APE : 7911Z - TVA : FR 60 102 696 341 R.C.S Brive - S.A.S.U au capital de 7 500 €

APST : N IM019260001 – Garant : APST, 15 av. Carnot 75017 Paris - Assureur : Hiscox SA, 12 quai Des Queyries CS41177 33072 Bordeaux

# SLOVAQUIE

## CHASSE EN BATTUE 2026/2027

**L'ORGANISATION DE LA CHASSE** La chasse en battue en Slovaquie permet de profiter de la convivialité d'un groupe d'amis, sans oublier l'accueil chaleureux des rabatteurs qui nous accompagnent.

Nos chiens de type « Kopovs » vont aider nos vaillants rabatteurs à pousser les animaux sur les lignes de tir.

La journée de chasse s'appuie en général sur 3 ou 4 traques.

Le petit déjeuner est fixé à 5h45, ce qui nous permet de profiter d'une grande journée de chasse. **Tirage au sort des postes.**

Le logement est entre 30 minutes et 1 heure de la zone de chasse.

Le repas sera préparé par un traiteur directement sur le territoire.

Les chasseurs sont conduits au plus près des postes en voiture à travers un réseau de pistes forestières à proximité des meilleures coulées.

En fin de journée, le tableau sera présenté, l'occasion de prendre quelques photos.

**Attention, ce sont des animaux très sauvages qui ont vite fait de repérer un chasseur qui bouge de son poste.**



### PROGRAMME TYPE :

**1<sup>er</sup> jour :** départ de Paris Roissy CDG ou autre aéroport pour Budapest ou Vienne. Arrivée, formalités de police et de douane. Déclaration et vérification des armes, puis transfert en bus pour la zone d'hébergement.

Entre 1h et 2h30 de route en fonction de l'aéroport d'arrivée et des territoires.

Arrivée au logement, installation dans vos chambres et dîner.

**2<sup>e</sup> au 4 ou 5<sup>e</sup> jour :** chasse en battues à raison de 3 à 4 traques par jour.

**5 ou 6<sup>e</sup> jour :** tôt le matin, transfert pour l'aéroport de Budapest ou Vienne. Formalités de police et de douane. Vol pour Paris ou autre aéroport.

### Prix forfaitaire par chasseur

3 jours de chasse / 4 nuits	4 jours de chasse / 5 nuits
<b>3 350 €</b>	<b>3 990 €</b>
Incluant 50 pièces de gibier	Incluant 70 pièces de gibier
<b>Gibier :</b>	
<b>Sangliers sans limite de taille ni de sexe et de trophée (de novembre à février)</b>	
<b>Biche, daines et mouflons adultes (de novembre à fin décembre)</b>	
<b>Faons de biche et de daine, agneaux de mouflon (de novembre à février)</b>	
<b>Conditions du forfait</b>	
Dans le quota de 50 pièces, tout animal blessé est considéré comme abattu et décompté comme tel	Dans le quota de 70 pièces, tout animal blessé est considéré comme abattu et décompté comme tel
<b>Le quota de 50 pièces peut inclure au choix,</b> Le tir exclusif des sangliers ou le tir des sangliers + biches et faons, daines et faons, mouflons et agneaux si les territoires en autorisent le tir en fonction de l'avancement des plans de chasse.	<b>Le quota de 70 pièces peut inclure au choix,</b> Le tir exclusif des sangliers ou le tir des sangliers + biches et faons, daines et faons, mouflons et agneaux si les territoires en autorisent le tir en fonction de l'avancement des plans de chasse.
Si le groupe se compose de plus ou de moins de 12 chasseurs, le tableau sera calculé en proportion	
<b>Remboursement pour le groupe : 180 € par pièce manquante</b>	
Pour inciter les participants à tirer tous les sangliers, petits, moyens et gros et femelles ou jeunes, le remboursement n'intervient que sous les conditions ci-dessous :	
Remboursement de 180 € par pièce manquante si le tableau final compte moins de 40 pièces. <b>Exemple : tableau réalisé 31 pièces,</b> <b>Remboursement : 9 x 180 € = 1 620 € pour le groupe</b>	Remboursement de 180 € par pièce manquante si le tableau final compte moins de 56 pièces <b>Exemple : tableau réalisé 50 pièces,</b> <b>Remboursement : 6 x 180 € = 1 080 € pour le groupe</b>
<b>Voir page 4, les taxes d'abattage pour tout animal non inclus dans le forfait</b>	

CHASS'ATLAS-DELANNOY – 266 Impasse de Vors 19 240 VARETZ.

Tel. (+33) 03 21 07 98 97, (+33) 06 35 47 34 85, (+33) 06 80 84 17 68 - Courriel : info@chassatlas.com - Site internet : www.chassatlas.com.

Agence de voyages : code APE : 7911Z - TVA : FR 60 102 696 341 R.C.S Brive - S.A.S.U au capital de 7 500 €

APST : N IM019260001 – Garant : APST, 15 av. Carnot 75017 Paris - Assureur : Hiscox SA, 12 quai Des Queyries CS41177 33072 Bordeaux

# SLOVAQUIE

## CHASSE EN BATTUE 2026/2027

### **PRIX COMPRENANT :**

- L'accueil et l'assistance à l'aéroport de Bucarest ou Vienne.
- Le transfert de l'aéroport à l'hôtel à la région de chasse et retour.
- Les transferts quotidiens de l'hôtel aux lieux de chasse et retour.
- Tous les transports sur la chasse, le logement en hôtel ou pavillon de chasse.
- La pension complète.
- L'organisation du nombre de journées de chasse retenu.
- Les formalités préalablement effectuées en Slovaquie, incluant le permis d'importation d'arme, la licence de chasse, les taxes cynégétiques locales (hors trophées) et taxes de douanes.
- Vous serez accompagné pendant tout le séjour par un interprète parlant Français ou Anglais.
- **Les frais de dossiers ainsi que notre garantie financière agent de voyage : 200 €**



### **PRIX NE COMPRENANT PAS :**

- Les transports aériens.
- Taxe de la compagnie aérienne pour « le bagage dangereux » : arme + mallette avec les cartouches (5 kg maximum) à régler à l'aéroport.
- Les boissons alcoolisées et tous les extras aux menus.
- Les pourboires varient en fonction de votre degré de satisfaction. Pour vous faire passer de belles journées, nous avons entre 25 et 30 personnes qui travaillent pour vous lors d'une seule journée de chasse. En général les pourboires varient entre 150 € et 250 € par chasseur pour le séjour.
- Les dépenses personnelles : téléphone, achats personnels etc.
- Les assurances : responsabilité civile chasse.
- L'occupation de la chambre individuelle (hors château) : 30 € par jour.
- La préparation des trophées : 40 € par trophée pour les sangliers et 100 € pour les daims, cerfs et mouflons.
- Le rapatriement des trophées ainsi que la taxidermie.

**FORMALITES :** une fiche d'inscription est remise par nos soins avec le devis qu'il conviendra de nous retourner avec la photocopie du passeport international en cours de validité + la photocopie de votre permis de chasse et sa validation en cours + la photocopie de votre carte Européenne d'arme à feu.



CHASS'ATLAS-DELANNOY – 266 Impasse de Vors 19 240 VARETZ.

Tel. (+33) 03 21 07 98 97, (+33) 06 35 47 34 85, (+33) 06 80 84 17 68 - Courriel : [info@chassatlas.com](mailto:info@chassatlas.com) - Site internet : [www.chassatlas.com](http://www.chassatlas.com).

Agence de voyages : code APE : 7911Z - TVA : FR 60 102 696 341 R.C.S Brive - S.A.S.U au capital de 7 500 €

APST : N IM019260001 – Garant : APST, 15 av. Carnot 75017 Paris - Assureur : Hiscox SA, 12 quai Des Queyries CS41177 33072 Bordeaux

# TROPHEES TAXES D'ABATTAGES 2026/2027

## Cerfs, Daims, Mouflons

<b>CERFS :</b>		
Selon le poids des bois avec le crâne et la mâchoire supérieure l'os nasal et l'occiput		
<b>Par 10 gr en plus ↓</b>		
Jusqu'à 4,0 kg	<b>1 200 €</b>	
De 4,0 à 4,990 kg	<b>1 200 €</b>	<b>+ 6,00 € par 10 gr</b>
De 5,0 à 5,990 kg	<b>1 800 €</b>	<b>+ 7,00 € par 10 gr</b>
De 6,0 à 6,990 kg	<b>2 500 €</b>	<b>+ 10,00 € par 10 gr</b>
De 7,0 à 7,990 kg	<b>3 500 €</b>	<b>+ 14,00 € par 10 gr</b>
De 8,0 kg à 8,990 kg	<b>4 900 €</b>	<b>+ 16,00 € par 10 gr</b>
De 9,0 kg à 9,990 kg	<b>6 500 €</b>	<b>+ 19,00 € par 10 gr</b>
De 10 kg et plus	<b>8 400 €</b>	<b>+ 25,00 € par 10 gr</b>
Cerf blessé	<b>1 000 €</b>	



<b>DAIMS :</b>		
Selon le poids des bois avec le crâne et la mâchoire supérieure l'os nasal et l'occiput		
<b>Par 10 gr en plus ↓</b>		
Jusqu'à 2,50 kg	<b>800 €</b>	
De 2,50 à 2,990 kg	<b>800 €</b>	<b>+ 9,80 € par 10 gr</b>
De 3,0 à 3,499 kg	<b>1 390 €</b>	<b>+ 17,00 € par 10 gr</b>
De 3,50 à 3,990 kg	<b>2 290 €</b>	<b>+ 29,00 € par 10 gr</b>
De 4 kg et plus	<b>3 690 €</b>	<b>+ 48,00 € par 10 gr</b>
Daim blessé	<b>850 €</b>	

<b>MOUFLONS :</b>		
Selon la taille des cornes de la base du crâne au bout de la courbe		
<b>Par cm en plus ↓</b>		
Jusqu'à 60 cm	<b>1 000 €</b>	
De 60 à 70 cm	<b>1 350 €</b>	
De 70 à 79,99 cm	<b>1 500 €</b>	<b>+ 130,00 € par cm</b>
De 80 à 89,99 cm	<b>2 800 €</b>	<b>+ 170,00 € par cm</b>
De 90 à 99,99 cm	<b>4 500 €</b>	<b>+ 200,00 € par cm</b>
De 100 cm et plus	<b>6 500 €</b>	<b>+ 350 € par cm</b>
Mouflon blessé	<b>850 €</b>	



**CHASS'ATLAS-DELANNOY – 266 Impasse de Vors 19 240 VARETZ.**  
 Tel. (+33) 03 21 07 98 97, (+33) 06 35 47 34 85, (+33) 06 80 84 17 68 - Courriel : [info@chassatlas.com](mailto:info@chassatlas.com) - Site internet : [www.chassatlas.com](http://www.chassatlas.com).  
 Agence de voyages : code APE : 7911Z - TVA : FR 60 102 696 341 R.C.S Brive - S.A.S.U au capital de 7 500 €  
 APST : N IM019260001 – Garant : APST, 15 av. Carnot 75017 Paris - Assureur : Hiscox SA, 12 quai Des Queyries CS41177 33072 Bordeaux